

SCHÉMA STĚN
SVISLÝ ŘEZ

tl. 250 mm
M 1:25

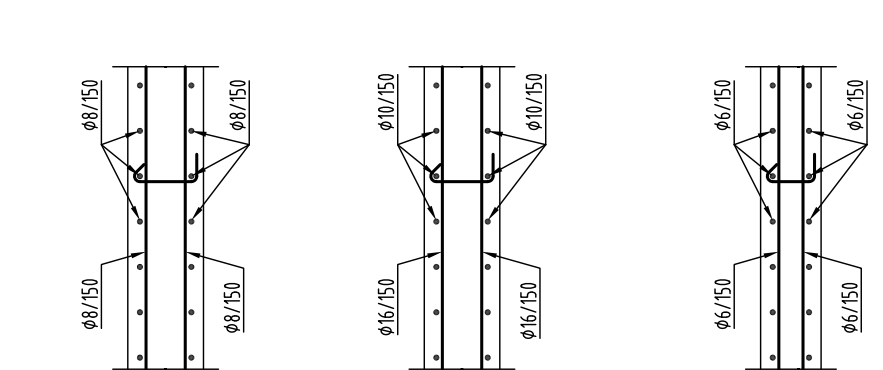


SCHÉMA SLOUPŮ

M 1:25

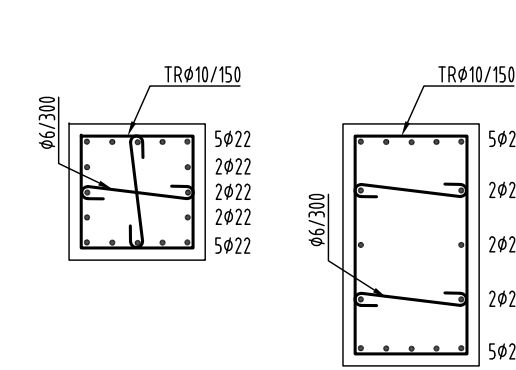
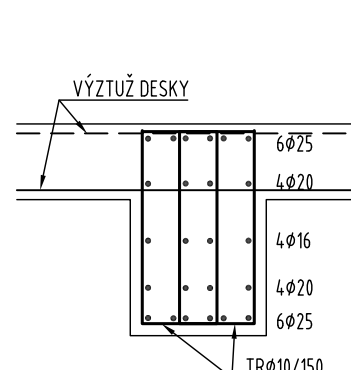


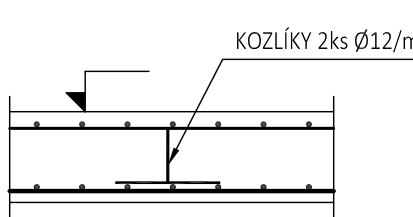
SCHÉMA TRÁMŮ

450/700 mm
M 1:25

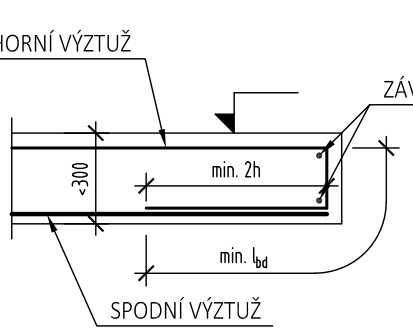


TYPICKÉ DETAILY VYZTUŽENÍ DESEK

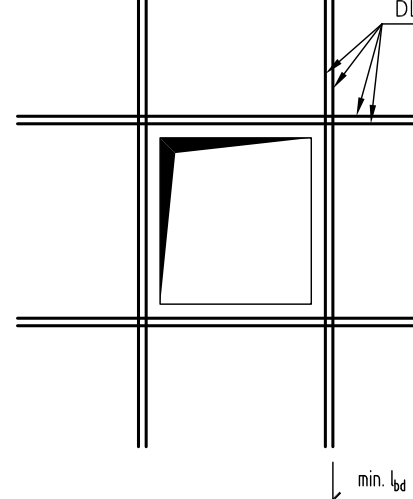
KLADENÍ VÝZTUŽE V DESCE



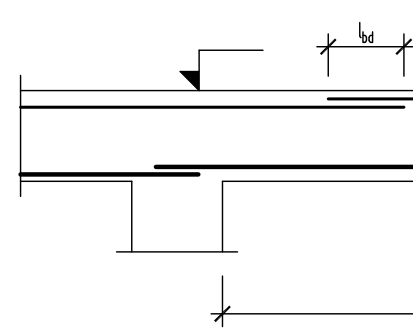
VOLNÝ OKRAJ DESKY
SVISLÝ ŘEZ



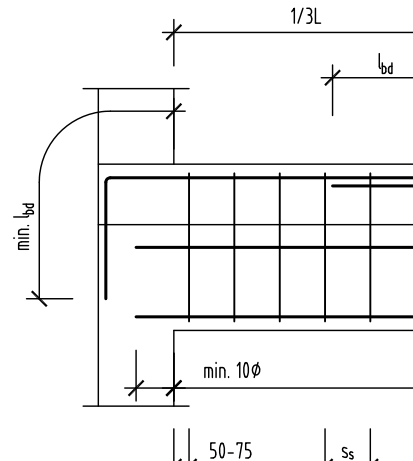
LEMOVÁNÍ OTVORŮ V DESCE
PŮDORYS



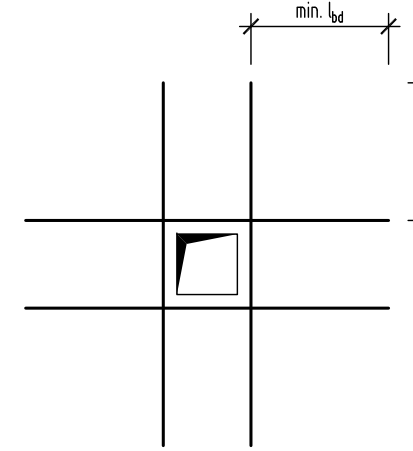
VÝZTUŽ V DESCE
SVISLÝ ŘEZ



VÝZTUŽ TRÁMU
SVISLÝ ŘEZ

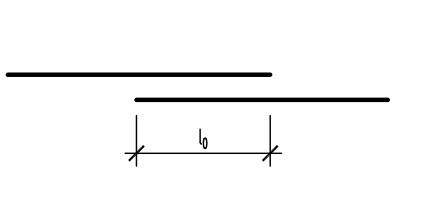


LEMOVÁNÍ OTVORŮ DO VELIKOSTI 200 mm
POHLED

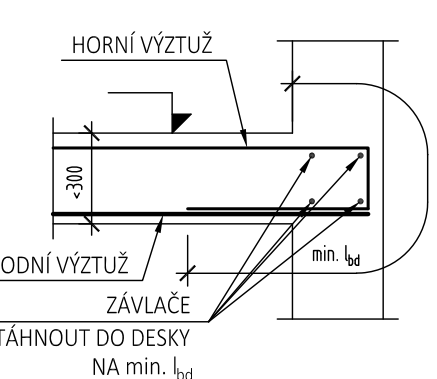


- LEMOVACÍ VÝZTUŽ UKLÁDAT K HORNÍMU I DOLNÍMU POVRCHU
- PLOCHA LEMOVACÍ VÝZTUŽE ODPOVÍDÁ PLOŠE VÝZTUŽE OTVOREM PŘERUŠENÉ

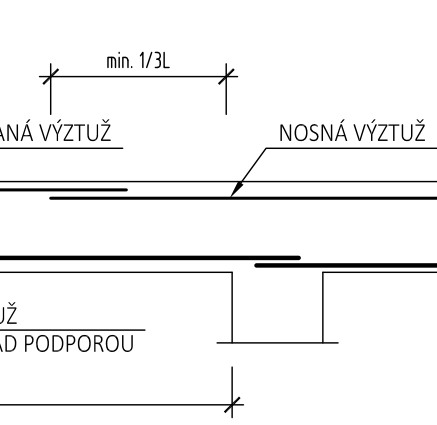
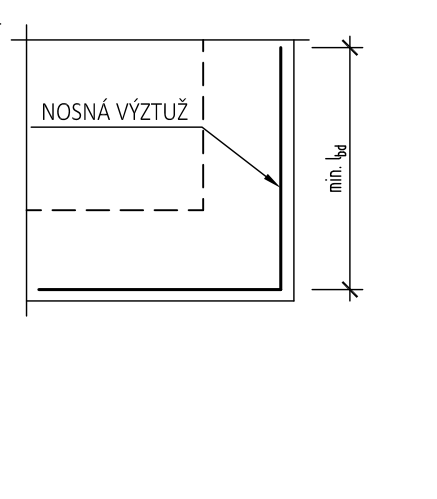
ZÁSADY STYKOVÁNÍ VÝZTUŽE



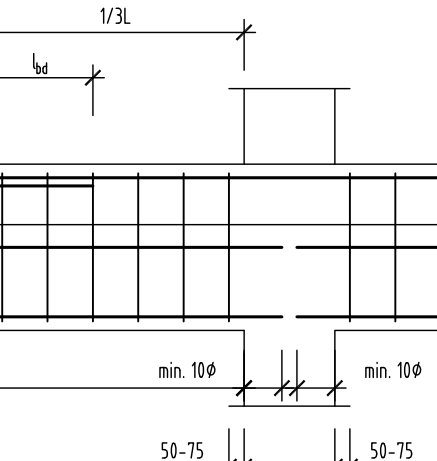
OKRAJ DESKY NAD STĚNOU
SVISLÝ ŘEZ



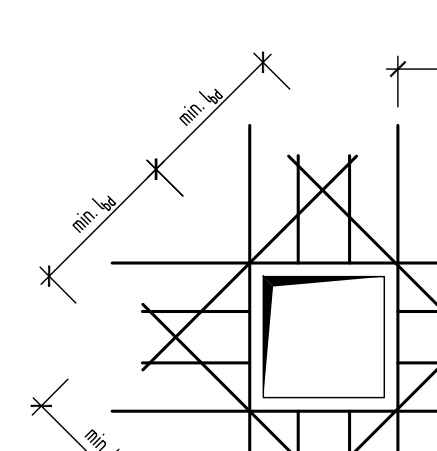
LEMOVÁNÍ ROHU DESKY
PŮDORYS



VÝZTUŽ TRÁMU
SVISLÝ ŘEZ

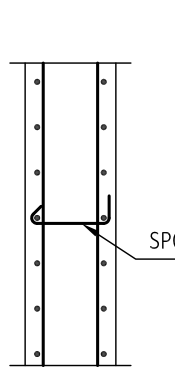


LEMOVÁNÍ OTVORŮ VĚTŠÍCH NEŽ 200 mm
POHLED

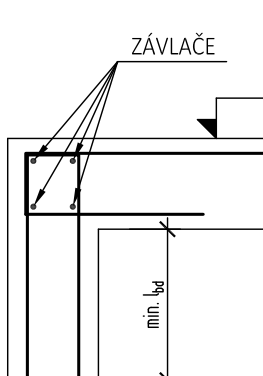


TYPICKÉ DETAILY VYZTUŽENÍ STĚN

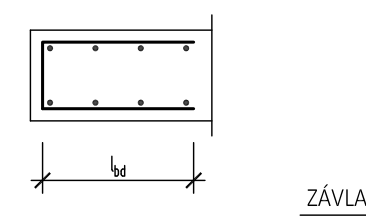
STĚNA
SVISLÝ ŘEZ



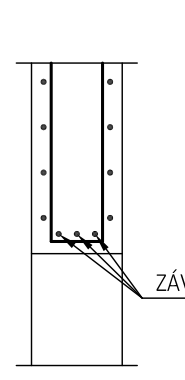
UKONČENÍ STĚNY
SVISLÝ ŘEZ



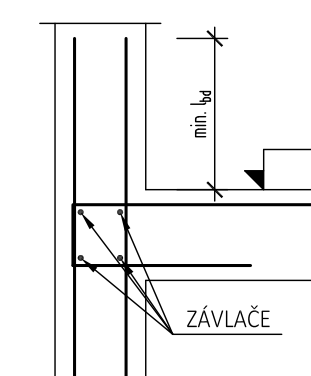
LEMOVÁNÍ KONCE STĚNY
PŮDORYS



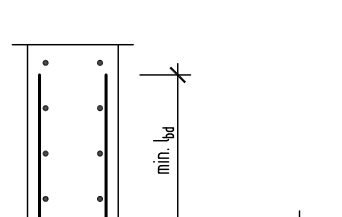
NADPRAŽÍ
SVISLÝ ŘEZ



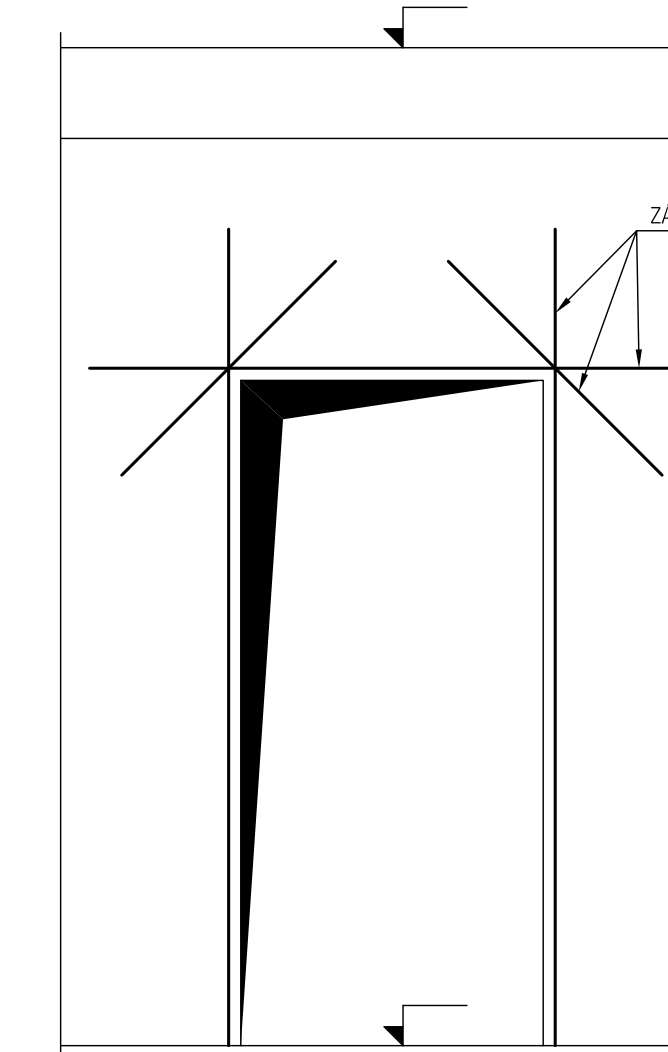
POKRAČUJÍCÍ STĚNA
SVISLÝ ŘEZ



LEMOVÁNÍ ROHŮ STĚN
PŮDORYS



LEMOVÁNÍ VELKÝCH OTVORŮ - OKNA, DVĚŘE
POHLED



BETON (v souladu s ČSN EN 206-1/24 CZ)

PILOTY C25/30 - XC2, XA2
ZÁKLADOVÉ KONSTRUKCE C30/37 - XC2, XA2
OSTATNÍ BETONOVÉ KONSTRUKCE C30/37 - XC1

VÝZTUŽ B 500B, KARI

KRYTÍ 20mm
DESKY 25mm
STĚNY 20mm
STĚNY VÝTAH 20mm
SLOUPY A TRÁMY 35mm

POZNÁMKY:

- PŘI JAKÉMKOLIV NESOULADU PROJEKTU A SKUTEČNÉHO STAVU JE NUTNÁ KONZULTACE SE STATIKEM.
- TENTO VÝKRES JE POUZE SCHÉMA VÝZTUŽE. SLOUŽÍ JAKO PODKLAD PRO VYPRACOVÁNÍ DOKUMENTACE PODROBNÉ VÝZTUŽE. NELZE PODLE NĚJ VYPRAVĚT ANI OSAZOVAT VÝZTUŽ.
- V RÁMCÍ DODAVATELSKÉ DOKUMENTACE JE NUTNÉ VYPRACOVAT PODROBNÉ VÝKRESY VÝZTUŽE.
- PODROBNÉ VÝKRESY VÝZTUŽE MUSÍ V RÁMCÍ AD SCHVÁLIT ZODPOVĚDNÝ PROJEKTANT KONSTRUKČNÍ ČÁSTI.
- PŘI VYZTUŽOVÁNÍ NUTNO DODRŽET KONSTRUKČNÍ ZÁSADY DLE PLATNÝCH ČSN EN.
- TYPICKÉ DETAILY VYZTUŽENÍ JSOU POUZE ORIENTAČNÍ SCHÉMATA A PRINCIPY VYZTUŽOVÁNÍ. POČTY PROFILŮ VÝZTUŽE JSOU POUZE ORIENTAČNÍ.
- VE SCHÉMATECH VYZTUŽENÍ ŽELEZOBETONOVÝCH KONSTRUKCÍ NENÍ VYKRESLENA MONTÁŽNÍ A KONSTRUKČNÍ VÝZTUŽ.
- DEFINITIVNÍ VÝKAZ VÝZTUŽE BUDE STANOVEN NA ZÁKLADĚ VYPRACOVÁNÍ PODROBNÉ VÝZTUŽE.
- VÝKRESY PODROBNÉ VÝZTUŽE MUSÍ VYPRACOVAT ODBORNĚ ZPŮSOBLÁ OSOBA.
- VŠECHNY POMOCNÉ A KONSTRUKČNÍ PRVKY MUSÍ BÝT VYZTUŽENY MIN. KONSTRUKČNÍ VÝZTUŽÍ.
- VÝZTUŽ, KTERÁ BUDE U PROSTUPU PŘERUŠENA, MUSÍ VE STEJNÉ PRŮŘEZOVÉ PLOŠE PROSTUP LEMOVAT.
- VÝZTUŽ VE STĚNÁCH STYKOVAJÍCÍ PŘESAHEM.
- PŘEKLADY NAD OTVORY VE ZDIVU JSOU SOUČÁSTÍ STAVEBNÍ ČÁSTI PROJEKTOVÉ DOKUMENTACE.
- VŠEKÉ ROZMĚRY BUDOU OVĚŘENY PŘED REALIZACÍ.
- TENTO VÝKRES JE NUTNÉ KOORDINOVAT V SOUVISLOSTI S OSTATNÍMI VÝKRESY, STAVEBNÍ ČÁSTÍ A PROFESÍ, VE KTERÝCH JSOU SPECIFIKOVÁNY MIMO JINÉ PROSTUPY A SOUČÁSTI OSAZOVANÝCH PRVKŮ DO BETONU.

REVIZE:	POPIS ZMĚNY:	DATUM:	VYPRACOVAL:

VÝŠKOVÝ SYSTÉM BpV ±0,000 = 388,670m n. n.		STUPEN PD:	DOKUMENTACE PRO PROVEDENÍ STAVBY - DPS
AKCE: SOS112 - SPOLEČNÉ OPERAČNÍ STŘEDISKO IZS KARLOVSKÉHO KRAJE		OBJEKT:	SO-101 - BUDOVA SOS 112
INVESTOR A OBJEDNATEL: Karlovarský kraj, IČO 70891168 Závodní 353/88, 360 06 Karlovy Vary – Dvory		ČÁST DOKUMENTACE:	D.1.2 – STA
MÍSTO STAVBY: Závodní 353/88, 360 06 Karlovy Vary – Dvory Pozemky parc. č. 527/163 k.ú. 663549 Dvory		ZAKÁZKOVÉ ČÍSLO:	30080151-4
GENÉRALNÍ PROJEKTANT: INTAR a.s. Bezručova 811/7a, 602 00 Brno tel.: +420 540 422 211 www.intar.cz, info@intar.cz		DATUM:	07/2024
VEDOUcí PROJEKTU: ING. MARTIN STRNAD, mstrnad@intar.cz		FORMÁT:	10 x A4
HLAVNÍ INŽENÝR PROJEKTU: ING. MARTIN STRNAD		KOPIE:	
ZHOTOVITEL ČÁSTI: GAZDA a PARTNERS s.r.o. Štefánekova 193/5, 150 00 Praha 5 telefon: +420 727 867 788 e-mail: sgazda@sgazda.cz		MĚŘÍTKO:	1:100
ODPOVĚDNÝ PROJEKTANT: ING. SLAVOMÍR GAZDA		VÝKRES:	SCHÉMA VÝZTUŽE 2.NP
VYPRACOVAL: ONDŘEJ ŠTÁSTNÝ		EVIDENČNÍ ČÍSLO:	30080151-4/SO-101/D.1.2
		ČÍSLO VÝKRESU:	109
		REVIZE:	